

耐圧・放水試験の代行

連結
送水管

消防
ホース

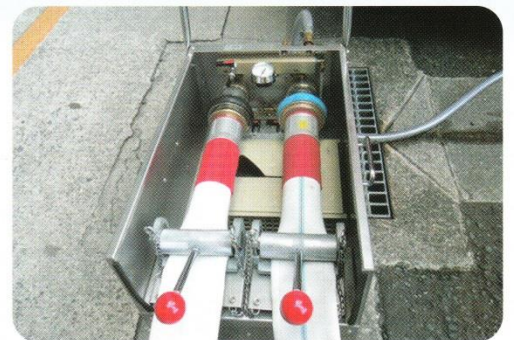
見積
無料

平成14年7月1日施行の「消防用設備点検基準等の改正」(消防法第17条の3の3)にともない、連結送水管設備を設置して10年経過(以後3年ごと)したものについて「耐圧試験」を実施し、消防署に報告することが義務づけられました。

当社では連結送水管や消防ホースの耐圧試験、自主放水試験の請け負いをさせていただいております。

連結送水管の耐圧試験が必要な建物

- 設置後10年を経過したもの
- 地上7階以上の建物
- 地上5階以上で延べ面積が6,000㎡以上の建物
- 延べ面積1,000㎡以上の地下街
- 延長50m以上のアーケード
- 道路部分を有する防火対象物
- 最終試験日より3年を経過したもの



消防用設備・点検・
設計・施工・販売

ピトーテスター ピトーくん

有限会社 ヤマダ防災

〒590-0522 大阪府泉南市信達牧野117-33
TEL:072-483-5905 FAX:072-483-5915
E-mail:yamada-bousai@hotmail.co.jp

すべての放水圧力測定がこれ一台で可能!

一人放水が基本です!

放水圧力測定器 PAT.

ピトーテスター

**消防検査、点検作業の省力化、
正確化、安全性、水損防止に!!**

屋外消火栓・屋内消火栓・2号消火栓・
補助散水栓・可搬消防ポンプ・連結送水管
設備・すべての放水圧力測定ができます。



型番:T-081319



サイズ：175×500×160mm 材質：ステンレス製

POINT

- ① 1台ですべての放水圧力測定ができます。
- ② これまで二人での放水が基本とされてきた放水作業をたった一人での放水を可能にしました。
- ③ 低反動構造により、高い放水圧も低減するので希望する場所での放水が可能になりました。
- ④ 屋上での放水作業も防水加工に傷をつけないようクッションを取付けています。
- ⑤ ピトー管は、各ノズル口径の1/2の寸法及びノズル口径の中央に正確かつスピーディーにセットできます。

モデル	ノズル	共通機器	
T-081319	25 × 8 mm	ピトーテスター、天板	ピトー管・ナット
	40 × 13 mm	差込メス媒介	25、40、65A 圧力計
	65 × 19 mm	スライド板	25、40、65A 圧力導入ホース
T-081323	25 × 8 mm	パッキング	25、40、65A ケース
	40 × 13 mm	2号媒介	25A 肩掛バンド
	65 × 23 mm	易操作媒介(棒状放水用)	30A

易操作性媒介
(棒状放水用)



差込オス40×ネジメス30

2号媒介



差込オス25×ネジメス25

差込メス媒介
25・40・65A



ネジオス×差込メス

易操作性圧力計
(噴霧放水用)



ネジオス30×ネジメス30

設備	対応モデル	T-081319	T-1319	T-0813	T-08	T-13	T-19	T-23
		T-081323	T-1323					
屋外消火栓		○	○				○	○
可搬消防ポンプ		○	○				○	○
連結送水管		○	○				○	○
屋内消火栓		○	○	○		○		
易操作性消火栓		○	△	△		△		
2号消火栓		○		○	○			
補助散水栓		○		○	○			
標準価格		オープン						

△印は、易操作性媒介(棒状放水用)がセットできます。